

# 5M Serie

70/80/90/100 PS (97/68EC) Traktoren



# Erstklassige Technologie und Zuverlässigkeit in kompakter Bauweise

## Das Rückgrat der Zuverlässigkeit

Der neue Brückenstahlrahmen optimiert die Gewichtsverteilung und verbessert die Traktion, selbst schwere Lasten in Heck und Frontanbau oder beim Frontladereinsatz können problemlos aufgenommen werden. Der John Deere Powr TechM Motor ist schwingungsentkoppelt über vier Silentblöcke auf dem Rahmen montiert, eine wesentliche Voraussetzung für das angenehm leise Kabinengeräusch.

- Überragende Stabilität extrem belastbar
- Trotzdem geringes Eigengewicht und sehr hohe Zuladung möglich
- Einfachste Montage von Fronthydraulik oder John Deere Frontlader



40 Prozent

60 Prozent



# John Deere Power Tech M Motoren

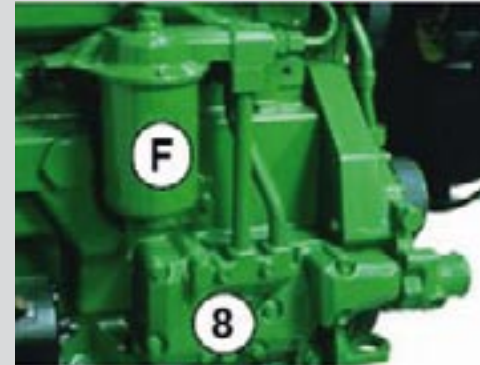
## Leistungsstarke John Deere Motoren

Der Power Tech M 4-Zylinder Dieselmotor mit 4,5 Liter Hubraum ist sparsam und kraftvoll. Er liefert bis zu 100 PS und bis zu 28 % Drehmomentanstieg.

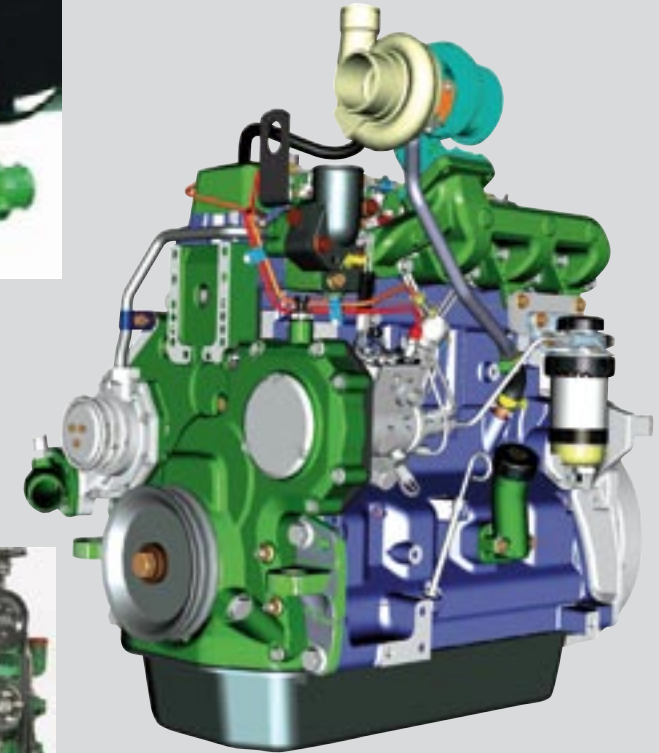
Mit der mechanischen Kraftstoffeinspritzung und der neuen Luft zu Luft Ladeluftkühlung erfüllt der 5M die strenge Abgasnorm der Stufe 3a. Der Turbolader sorgt für ein höheres Drehmoment und ein schnelles Ansprechverhalten des Motors. Bewährte John Deere Technologie wie Kolbenbodensprühkühlung und nasse Zylinderlaufbuchsen sind Garanten für höchste Leistung und Zuverlässigkeit.



Mechanische Kraftstoffeinspritzanlage



F – leicht zugänglicher Motorölfilter  
8 – integrierter Motorölkühler ist ein hocheffizienter Plattenölkühler und sorgt für optimale Kühlung



Luftfilter mit Zyklon Staubvorabscheider  
herausziehbarer Klimakühler mit Schutzgitter  
für leichtere Wartung



Luft zu Luft Ladekühler



Hocheffizienter Viscolüfter mit großem Durchmesser  
und wartungsfreien Poly V-Keilriemen Antrieb



# Wir bieten Ihnen das richtige John Deere Getriebe

## Freie Gangwahl

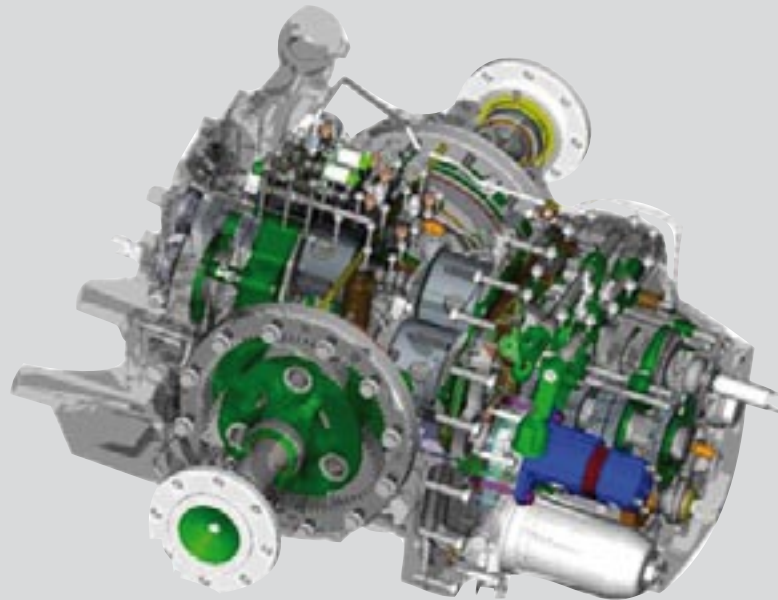
Der 5M bietet Ihnen nicht nur ein Getriebe, sondern gleich drei Varianten mit verschiedenen Optionen. Damit finden Sie die richtige Lösung nach Maß für Ihren Betrieb. Bei allen Varianten sorgt die ölgekühlte Kupplung für störungsfreien Betrieb über Jahre. Die legendäre Parksperrung ist auch bei diesen Modellen Basisausführung. Natürlich synchronisierte Gangschaltung sowie synchronisierte C D Gruppenschaltung für optimalen Fahrkomfort.

16/16 Synchron Reversier Getriebe,  
1,9 km/h – 30 km/h

16/16 Power Reversier Getriebe,  
1,9 km/h – 30 km/h oder 1,9 km/h – 40 km/h

32/16 Power Reversier Plus Getriebe,  
1,9 km/h – 40 km/h, mit elektrischer zweifach Lastschaltung

Auf Wunsch erhalten Sie auch eine Kriechganguntersetzung mit 16 Gängen. Damit können Sie auch Geschwindigkeiten von nur 0,3 km/h erzielen – perfekt für den Gemüsebau.



Optional Kriechgang Getriebe



16/16 Synchron Reversier Getriebe



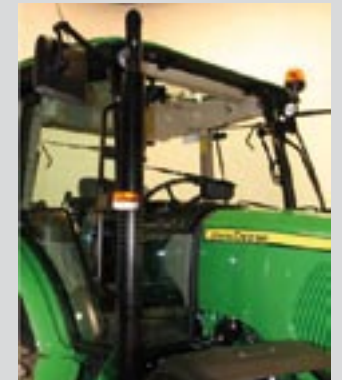
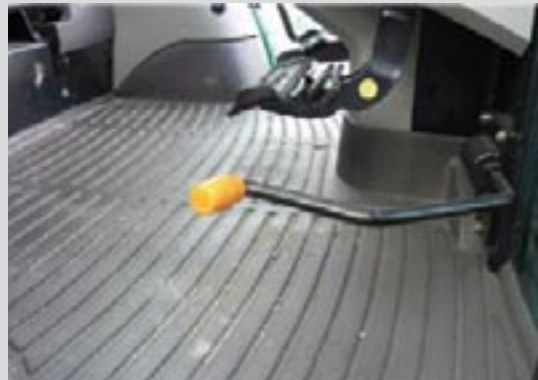
16/16 Power Reversier Getriebe



32/16 Power Reversier Plus Getriebe

## Komfortable und geräumige Komfortkabine

In der geräumigen Kabine des 5M nehmen Sie Platz und fühlen sich sofort wohl. Alle Bedienelemente liegen dort, wo sie hingehören – immer zum Greifen nah und intuitiv angeordnet. Das Lenkrad ist serienmäßig in der Höhe und Neigung verstellbar, damit Sie immer Ihre perfekte Sitzposition finden. Mit ausgezeichneter Sicht und viel Platz bietet diese Kabine hohen Komfort für lange Arbeitstage.



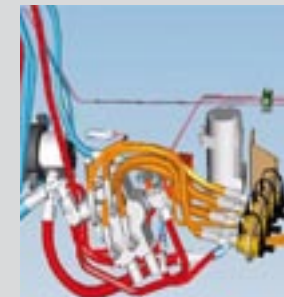
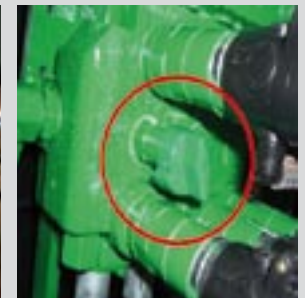
# Kraftvolle Hydraulik

Sie brauchen einen Kompakttraktor, der auch mit schwierigsten Aufgaben hervorragend fertig wird? Dann ist der 5M die richtige Lösung.

**Hohe Heckhydraulik Hubkraft mit 36 kN**  
Sie können zwischen mechanischer oder elektronischer Hubwerksregelung wählen.

Leistungsstarkes offenes Hydrauliksystem mit einer Leistung von 74 Liter/min. oder optional bis 94 Liter/min. ermöglichen eine Vielzahl von hydraulischen Anwendungen speziell Frontladerarbeiten.

Bis zu drei Hecksteuergeräte können montiert werden. Zusätzlich kann über einen optionalen mechanischen Joystick ein Mittelachssteuergerät mit zwei hydraulischen Funktionen bedient werden, das bedeutet bis zu 5 hydraulische Steuergeräte stehen Ihnen zur Verfügung.



# Zapfwellenleistung

Sie arbeiten in Ihrem Betrieb mit verschiedensten Anbaugeräten? Damit Sie für alles gerüstet sind, bieten wir Ihnen zwei leistungsstarke Zapfwellenkombinationen zur Wahl: 540/540E und 540/540E/1000. Damit sind Sie auch für schwere Zapfwellenarbeiten bestens gewappnet.

## Bedienungsfreundlich

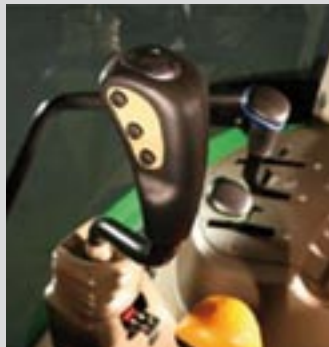
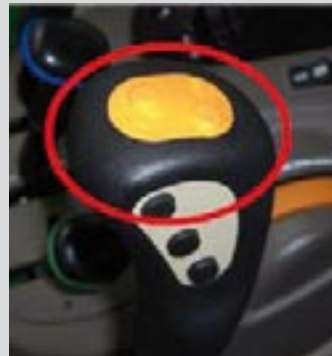
Die Zapfwelle kann sowohl von der Kabine als auch über eine Fernbedienung am Traktorheck elektrohydraulisch zu und abgeschaltet werden. Die Zapfwellengeschwindigkeiten können Sie ganz einfach von der Kabine aus einstellen.

Weiters kann Ihnen John Deere auch eine Wegzapfwelle in Kombination mit dem Zapfwellengetriebe 540/540E optional anbieten. Die Wegzapfwelle können Sie bei Transportanhängern mit Triebachse verwenden, womit Sie Ihre Produktivität in hügeligen Regionen steigern.



# Der Frontlader Traktor

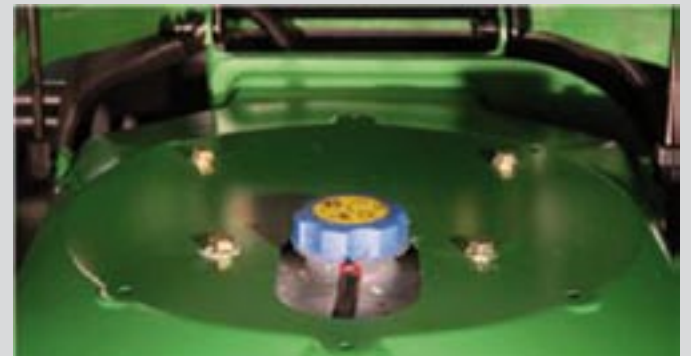
John Deere Frontlader sind perfekt auf die Traktoren abgestimmt. Die Frontlader-vorbereitung mit den Einfahrkonsolen und integriertem mechanischen Kreuzhebel kann bei der Serie 5M bereits ab Werk bestellt werden. Weitere Pluspunkte für diese speziell für Frontladerbetrieb ausgelegte Traktorserie sind:  
 Rahmen Bauweise, kleiner Wenderadius, hervorragende Manövrierfähigkeit, eine Auswahl an Getrieben mit linksseitigen Power Reversierer zum leichten Fahr-richtungswechsel, einzigartige Panoramasi-cht mit Glasdach ergonomisch ausgelegt, intuitive Bedienungseinrichtung.



FL Typ	Hubhöhe	Hubkraft
633	3,80 m	1.820 kg
583	3,70 m	1.760 kg



## Einfachste Wartung



## 5M Serie ist vielseitig einsetzbar



## 5M Serie Technische Daten

Motorleistung	5070M	5080M	5090M	5100M
Nennleistung (97/68EC)	51 kW (70 PS)	59 kW (80 PS)	66 kW (90 PS)	74 kW (100 PS)
Maximale Leistung (97/68EC)	52 kW (71 PS)	60 kW (81,5 PS)	67,3 kW (91,5 PS)	75,5 kW (102 PS)
Nenn Drehzahl	2200 U/min			
Hubraum / Zylinder	4530 cm <sup>3</sup> / 4 Zylinder			
Maximales Drehmoment (97/68EC)	291 Nm	337 Nm	373 Nm	390 Nm
Drehzahl bei max. Drehmoment	1600 U/min			
Drehmomentanstieg	28 %			
Konstantleistungsbereich	340 U/min			

Motordaten	5070M	5080M	5100M	5100M
Bauart	Power Tech M Motor, mechanische Hochdruckeinspritzung, 2 Ventile			
	Abgaszertifiziert nach Stufe IIIa			
	Turbolader, Luft zu Luft Ladekühle			
	Tankinhalt 130 Liter, Optional 150 Liter			

Kupplung	5070M	5080M	5100M	5100M
Bauart	Ölgekühlte Mehrscheiben Kupplung Durchmesser 111mm			

Getriebevarianten	
16/16 Synchron Reversier Getriebe, 1,9 km/h – 30 km/h	
16/16 Synchron Reversier Getriebe, mit Kriechgang 0,3 km/h – 30 km/h	
16/16 Synchron Reversier Getriebe, mit Wegzapfwelle	
16/16 Power Reversier Getriebe, 1,9 km/h – 30 km/h	
16/16 Power Reversier Getriebe, 1,9 km/h – 40 km/h	
16/16 Power Reversier Getriebe, 1,9 km/h – 40 km/h, mit Wegzapfwelle	
16/16 Power Reversier Getriebe, 0,3 km/h – 40 km/h, mit Kriechgang	
32/16 Power Reversier Plus Getriebe, 1,9 km/h – 40 km/h, mit elekt. Hi/Lo Lastschaltung	
32/16 Power Reversier Plus Getriebe, 1,9 km/h – 40 km/h, mit elekt. Hi/Lo Lastschaltung, Wegzapfwelle	
32/16 Power Reversier Plus Getriebe, 0,3 km/h – 40 km/h, mit elekt. Hi/Lo Lastschaltung, Kriechgang	
Getriebe Merkmale	Nasse ölgekühlte Mehrscheibenkupplung Mechanische Parksperre
Power Reversier Getriebe	Lastschaltbare Wendeschaltung ohne Fußkupplung

Heckzapfwelle	5070M	5080M	5100M	5100M
Zapfwellenkupplung	Elektrohydraulisch betätigte, ölgekühlte Lamellenkupplung			
Zapfwelldrehzahlen	540/540E oder 540/540E/1000			
	Bei Getriebe mit Wegzapfwelle ist nur 540/540E PTO möglich			
	Fernbedienung links und rechts am Kotflügel Serie			
Motordrehzahl	540/540E = 2100 U/min / 1645 U/min			
	540/540E/1000 = 2100 U/min / 1645 U/min / 2103 U/min			

Frontzapfwelle	5070M	5080M	5100M	5100M
Bauart	Zuidberg, elektrohydraulische betätigte ölgekühlte Lamellenkupplung			
Zapfwelldrehzahl	1000 U/min			
Drehrichtung	linksdrehend			



Dimension Bereifung  
2WD 9.00-16 & 16.9R30  
4WD 320/85R24 & 420/85R30

	5M (2WD)	5M (4WD)
A: Höhe Total	2545 mm	2545 mm
B: Mitte Hinterachse – Oberkante Dach	1850 mm	1850 mm
C: Bodenfreiheit Achse		
D: Bodenfreiheit Achse Mitte		
E: Breite hinten / Kotflügelverbreiterung	1879 (2099) mm	1879 (2099) mm
Breite vorne Narbe zu Nabe	1742 – 2242 mm	1862 mm
F: Gesamtbreite hinten	2175 mm	2175 mm
Spurweite hinten ab Werk	1712 mm	1712 mm
G: Radstand	3950 mm	3950 mm
H: Gesamtlänge	2250 mm	2250 mm

## Kompetenter und freundlicher Service, auf den Sie sich immer verlassen können

Die Zuverlässigkeit Ihres John Deere Vertriebspartners ist legendär. Ganz gleich, was Sie benötigen: Service, ein dringendes Ersatzteil für Ihre Maschinen, regelmäßige Feineinstellungen oder eine dringende Reparatur auf Ihren Vertriebspartner ist immer Verlass. Für seinen prompten und freundlichen Service hat John Deere einen Namen gemacht. Dieser Service ist nur ein Teil unserer langfristigen Verpflichtung gegenüber Ihrem Erfolg.

Ganz gleich, wie viel Leistung Sie benötigen, bei John Deere finden Sie die Produkte und Serviceleistungen, die für den Erfolg Ihres Betriebes unverzichtbar sind.

**Ihr Profiberater berät Sie gerne –  
Profis für Profis.**



### Lagerhaus TechnikCenter GmbH & Co KG

Johann Pamer Straße 1  
A-2100 Korneuburg  
Tel.: +43 2262 / 71260-0  
E-Mail: [office@lagerhaustc.at](mailto:office@lagerhaustc.at)  
[www.lagerhaustc.at](http://www.lagerhaustc.at)  
[www.johndeere.at](http://www.johndeere.at)

